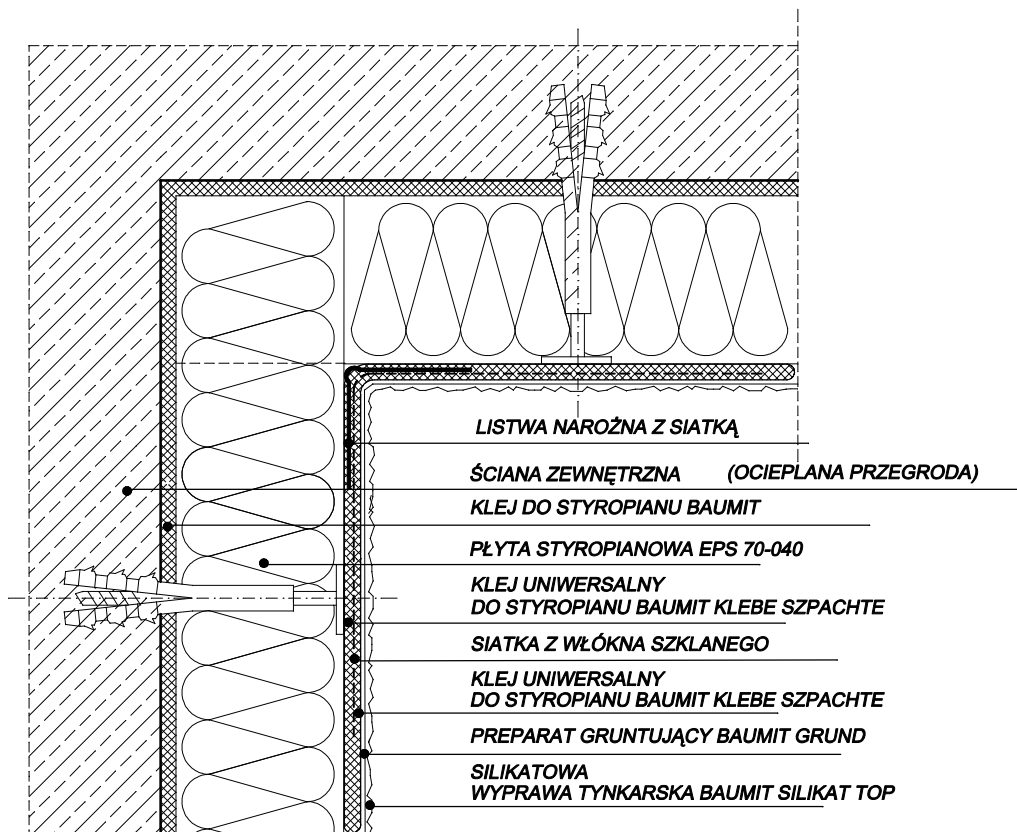


# DETAL OCIEPLENIA NAROŻA WKŁĘŚŁEGO PRZEKRÓJ PIONOWY



	"PRO-POMIAR" s.c. ul. Legionów 59, 42-200 Częstochowa tel. 34/ 361 61 35, e-mail: propomiar@interia.pl		
INWESTOR	Miasto Będzin ul. 11 Listopada 20 42-500 Będzin		
ADRES BUDYNKU	ul. Turmiejowa 5 42-500 Będzin działka nr ewid. 36/12 obręb Będzin km. 2		
NAZWA OPRACOWANIA	ZMIANA DO PROJEKTU "Termomodernizacja budynku Przedszkola Miejskiego nr 2 wraz z rozbudową" w Będzinie		
PRZEDMIOT RYSUNKU	DETALE. OCIEPLENIE NAROŻA WKŁĘŚŁEGO. PRZEKRÓJ PIONOWY	SKALA	RYS. 20
OPRACOWAŁ	mgr inż. GRZEGORZ WOŹNIAK		10.2012
PROJEKTOWAŁ	mgr inż. arch. BEATA KRÓL nr upr. UAN-VIII/83861/102/90 mgr inż. arch. ANNA MENTEK		10.2012
SPRAWDZIŁ	mgr inż. arch. ANNA MENTEK upr. Bud. Nr UAN-Upr. 535/89		10.2012